

MANAJEMEN LINGKUNGAN DAN LIMBAH INDUSTRI

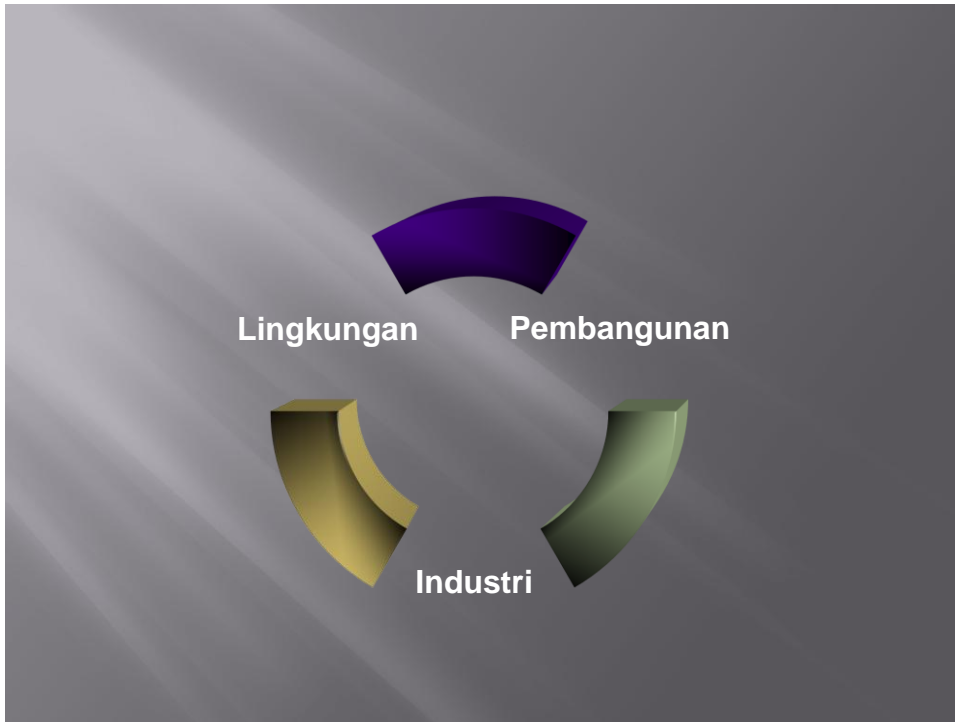
Nur hidayat
Materi minggu 1

Pendahuluan

Pokok Bahasan

- ▣ Masyarakat dan lingkungan
- ▣ Dampak Industri pada lingkungan





Kehidupan Masyarakat

- ▣ Masyarakat Berburu
- ▣ Masyarakat Pertanian



Masyarakat Berburu

- ❑ Hidup berpindah tempat
- ❑ Peralatan primitif
- ❑ Menguasai lingkungan alam
- ❑ Populasi rendah
- ❑ Belum mengenal teknologi
- ❑ Kerusakan lingkungan karena penggunaan api



Masyarakat Pertanian

- ❑ Hidup menetap
- ❑ Berusaha menyerap teknologi Baru
- ❑ Menguasai jenis tanaman lingkungan alam
- ❑ Tingkat populasi tinggi
- ❑ Kerusakan lingkungan
- ❑ Mengenal koservasi su
- ❑ Kerusakan lingkungan bahan kimia





Masyarakat Industri

- ❑ Hidup menetap
- ❑ Menggunakan teknologi baru, banyak menyerap energi
- ❑ Populasi sedang, daya tahan hidup rendah
→ penyakit dampak industri
- ❑ Mengeruk kekayaan alam
- ❑ Konservasi alam
- ❑ Kerusakan lingkungan karena pencemaran industri.

Kerusakan Lingkungan

- ❑ Faktor Internal
- ❑ Faktor Eksternal



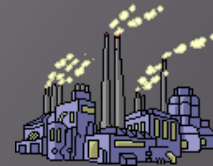
Faktor Internal

- ❑ Letusan gunung berapi
- ❑ Gempa bumi
- ❑ Kebakaran hutan karena proses alam, kemarau dsb
- ❑ Banjir besar.



Faktor Eksternal

- ❑ Pencemaran udara
- ❑ Pencemaran air
- ❑ Pencemaran tanah
- ❑ Penambangan



Dampak Industri pada Lingkungan

- ❑ Dampak Tak Langsung
- ❑ Dampak Langsung



Dampak Langsung

- ❑ Kerusakan lingkungan dari Limbah
- ❑ Penyusutan sumber daya alam → perubahan ekosistem.

